

STAP 1 : EXTRACTIE

We zorgen eerst voor een extractie van alle personen die :

- Minstens 18 jaar zijn op 01/01/2016
- Gezinshoofd zijn, maar niet code plaats in het gezin 20 (gemeenschappen / tehuizen) hebben
- Verblijven in een Vlaamse gemeente of in het Brussels Hoofdstedelijk Gewest
- Alle registers, uitgezonderd wachtregister
- Indien de persoon in het Brussels Hoofdstedelijk Gewest verblijft enkel verder behandelen als hij/zij Nederlandstalig is.

STAP 2: STEEKPROEFPROGRAMMA

Criterium om de extractie te reduceren :

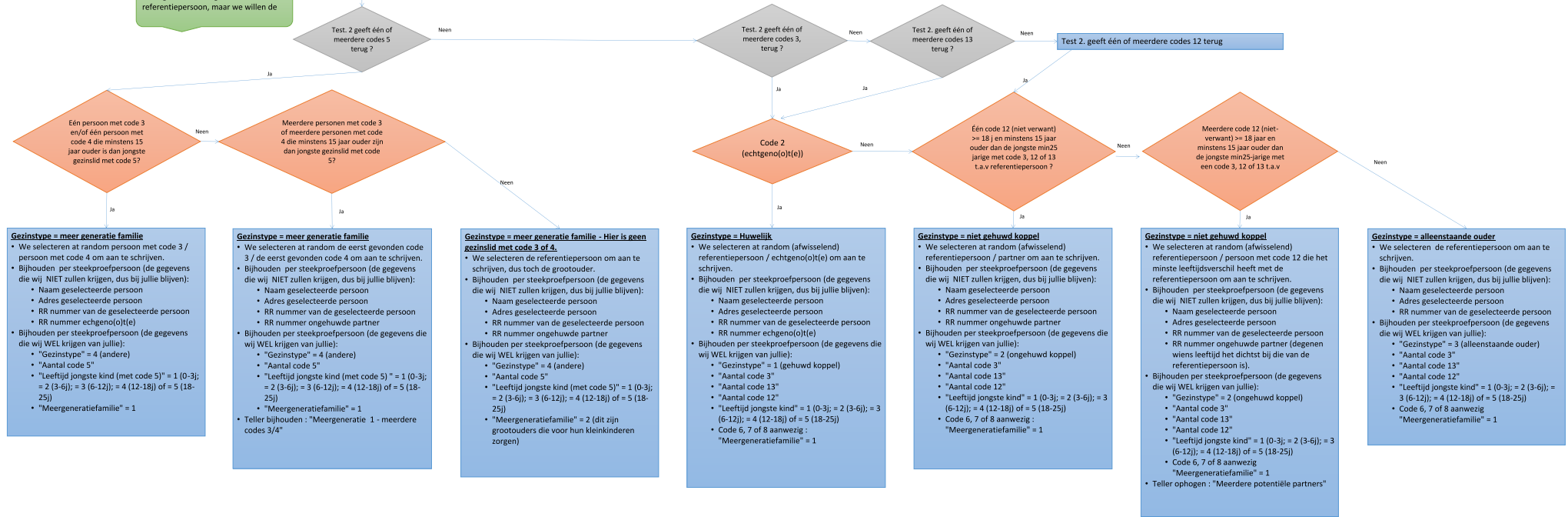
1. de referentiepersoon heeft de referentiepersoon heeft minstens één min 25-jarig gezinslid met één van onderstaande codes, en code log moet 0 zijn (we sluiten gezinnen in zorgwonnen uit) :

- code 3 (zoont/dochter)
- code 13 (stiefzoont/stiefdochter)
- code 12 (niet-verwant) waarbij de leeftijd van het gezinslid + 15 jaar <= leeftijd van de referentiepersoon)
- code 5 (kleinkind)

Na deze test hebben we de populatie gereduceerd. Binnen deze gereduceerde populatie bepalen we een random startgetal en lezen we het eerste gezin, waarop we verdere testen doen. Na deze testen,

Als deze testen meer dan één van de gevraagde code teruggeven, dan werken we bij de verdere verwerking van deze referentiepersoon verder met de code met de jongste leeftijd.

In dit gezin staat de grootouder als referentiepersoon, maar we willen de



OPMERKINGEN

1. We houden de teller "Meerdere potentiële partners" bij om in te schatten hoe groot deze groep is binnen de steekproef. In deze situatie kan het gebeuren dat we de verkeerde persoon aanschrijven. Als deze teller hoog zou blijken te zijn, kunnen we ervoor kiezen om in deze situatie ook standaard de referentiepersoon aan te schrijven.
2. We houden de teller "Meergeneratie 1 - meerdere codes 3/4" bij om in te schatten hoe groot deze groep is binnen de steekproef. In deze situatie kan het gebeuren dat we de verkeerde persoon aanschrijven. Als deze teller hoog zou blijken te zijn, zullen we een bespreking houden hoe we deze situatie verder behandelen.
3. Interne programmatie : per situatie waarin we ofwel de referentiepersoon ofwel de partner at random aanschrijven, kunnen we een variabele bijhouden waarin we registreren welke persoon we voor het voorgaande gezin in die situatie hebben aangeschreven. Voor het huidige gezin nemen we dan de andere persoon. Een andere mogelijkheid kan zijn om telkens een random getal te genereren en in functie hiervan ofwel de referentiepersoon ofwel een andere persoon (partner/echtgenote) aan te schrijven.
4. We houden dan per gezin een variabele "Gezinstype" bij met waarden 1 (gehuwd koppel), 2 (ongehuwd koppel), 3 (alleenstaande ouder) en 4 (andere - waaronder een deel van de meergeneratiefamilies).
5. We hebben een aantal variabelen die het aantal kinderen (per soort kind) tellen per gezin. NOOT: Geen leeftijds grenzen opgenomen.
6. We houden per gezin een variabele bij "Leeftijd jongste kind" met waarden 1(0-3);2 (3-6);3 (6-12);4 (12-18) of 5 (18-25).